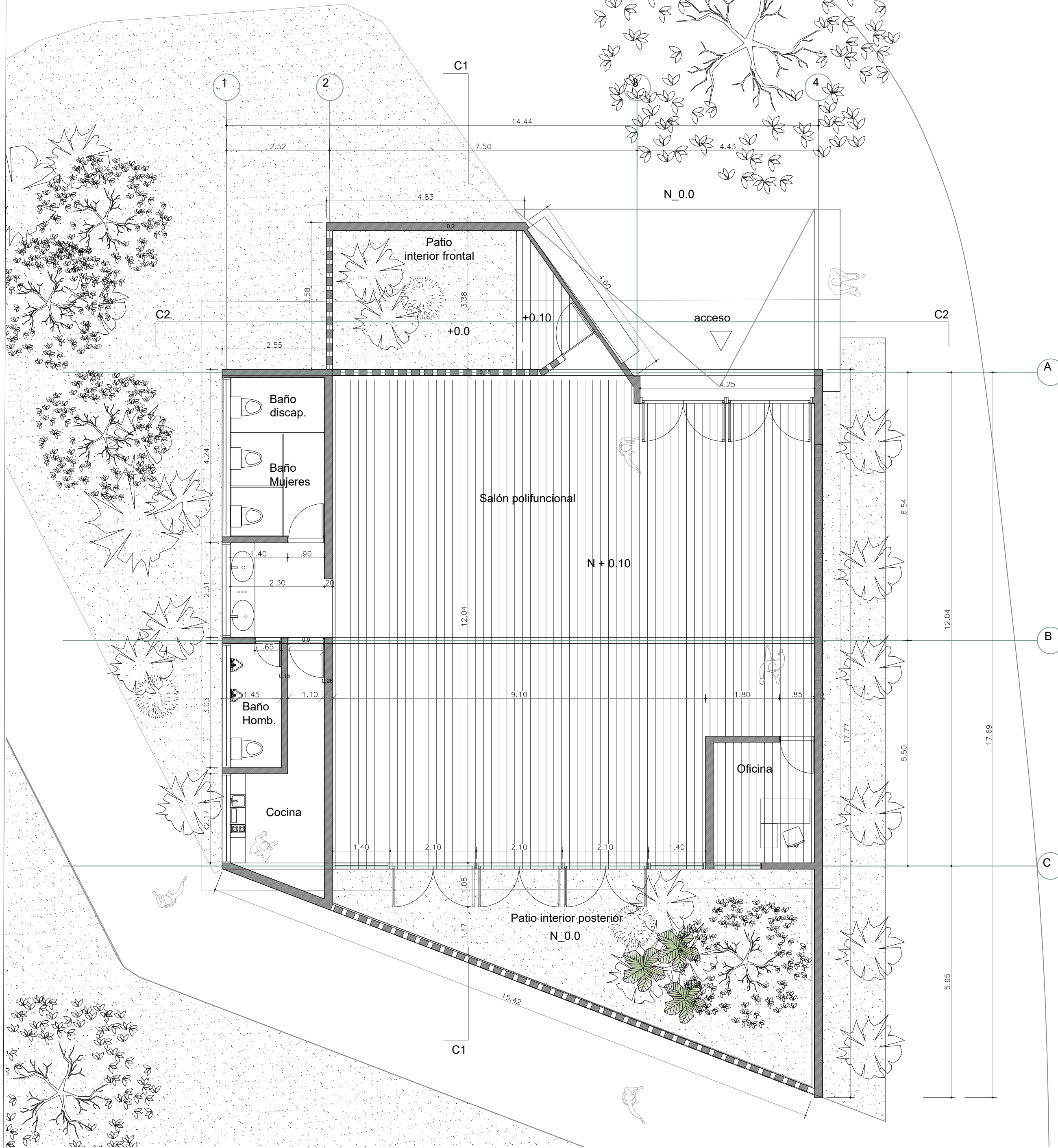


PLANTA ESC: 1/75



PLANO CUBIERTA : ESC 1/125

N



Localización

Barrio la Miel (Buenos Aires)

via a Gualanday

Cuadro de áreas

Salón Polifuncional	128 m ²
Patio interior Frontal	18.9 m ²
Wc Mujeres	9 m ²
Wc Hombres	3.8 m ²
área lavamanos	5.58m ²
Cocina	9 m ²
Bodega	8.3 m ²
Patio int. posterior	36.26 m ²
Oficina	7.35m ²
TOTAL (area util)	218 m ²
TOTAL (construida)	242 m ²

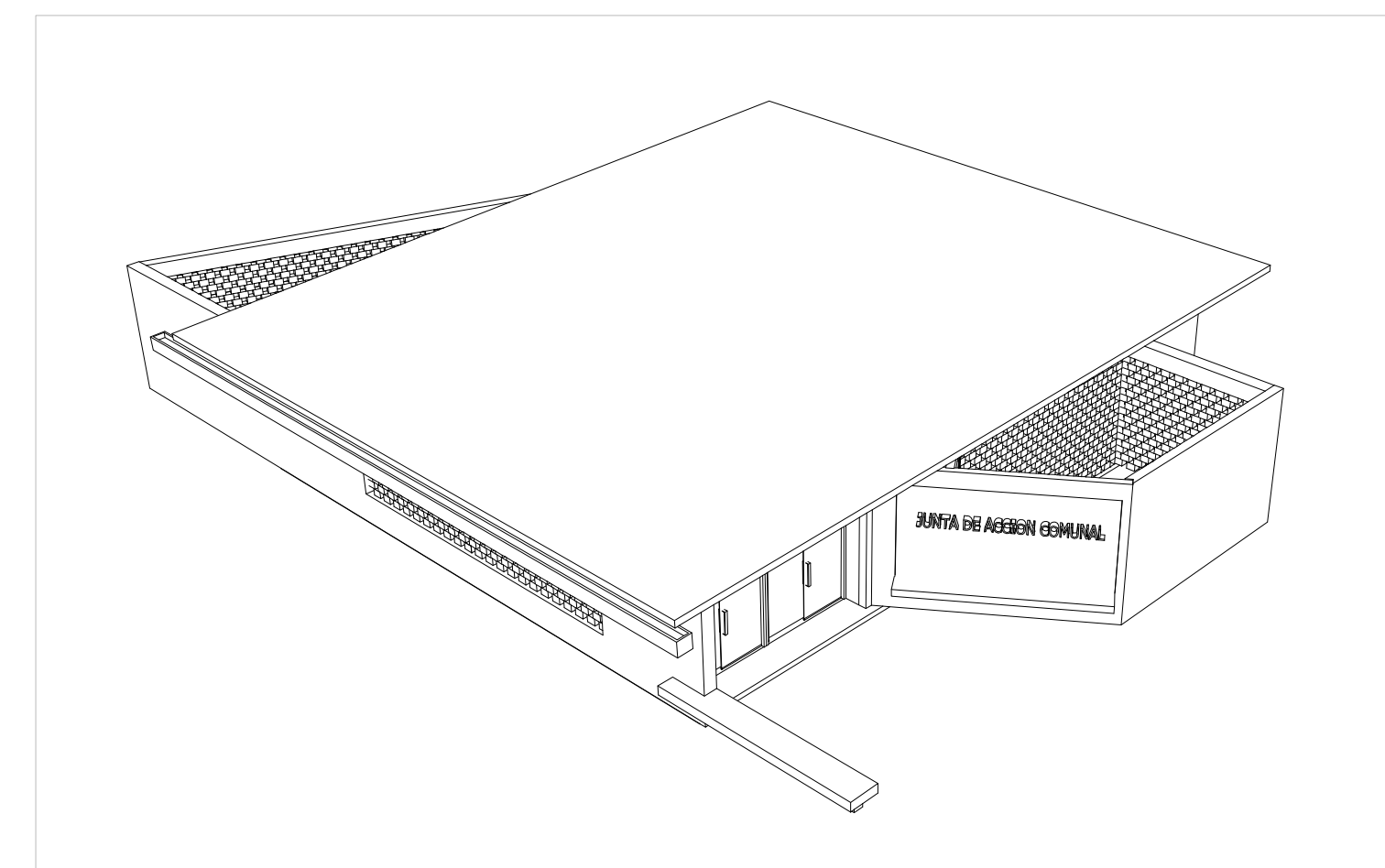
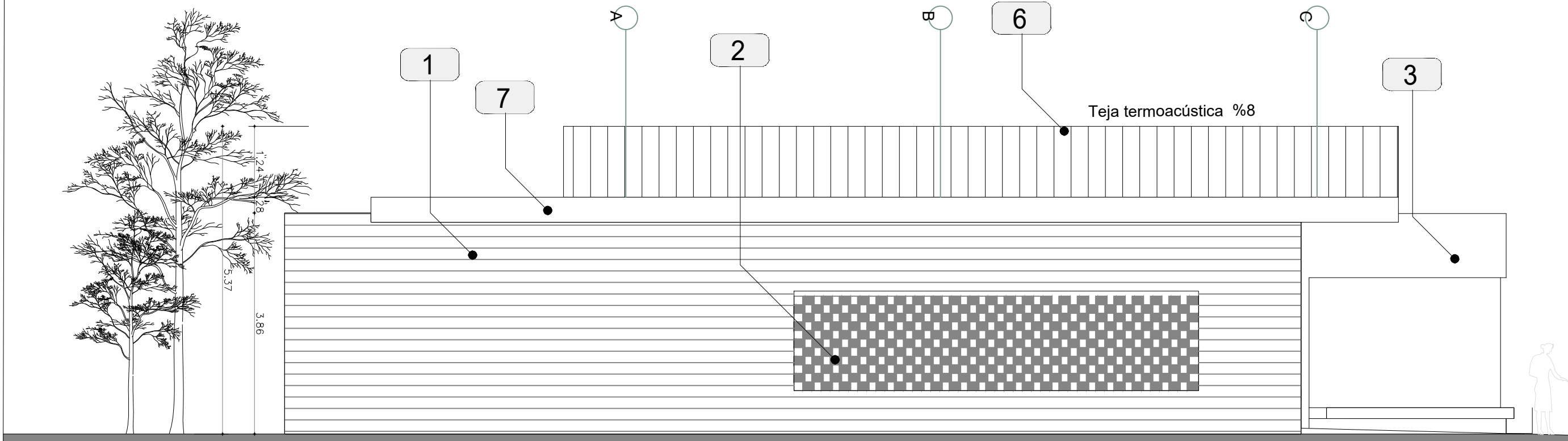


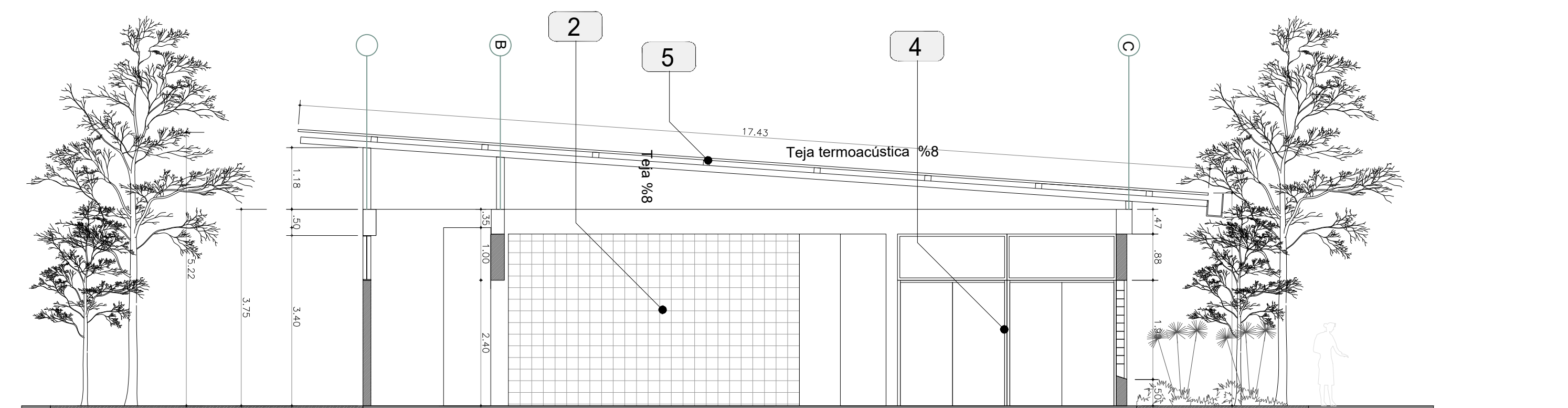
Imagen 3d

Materialidades

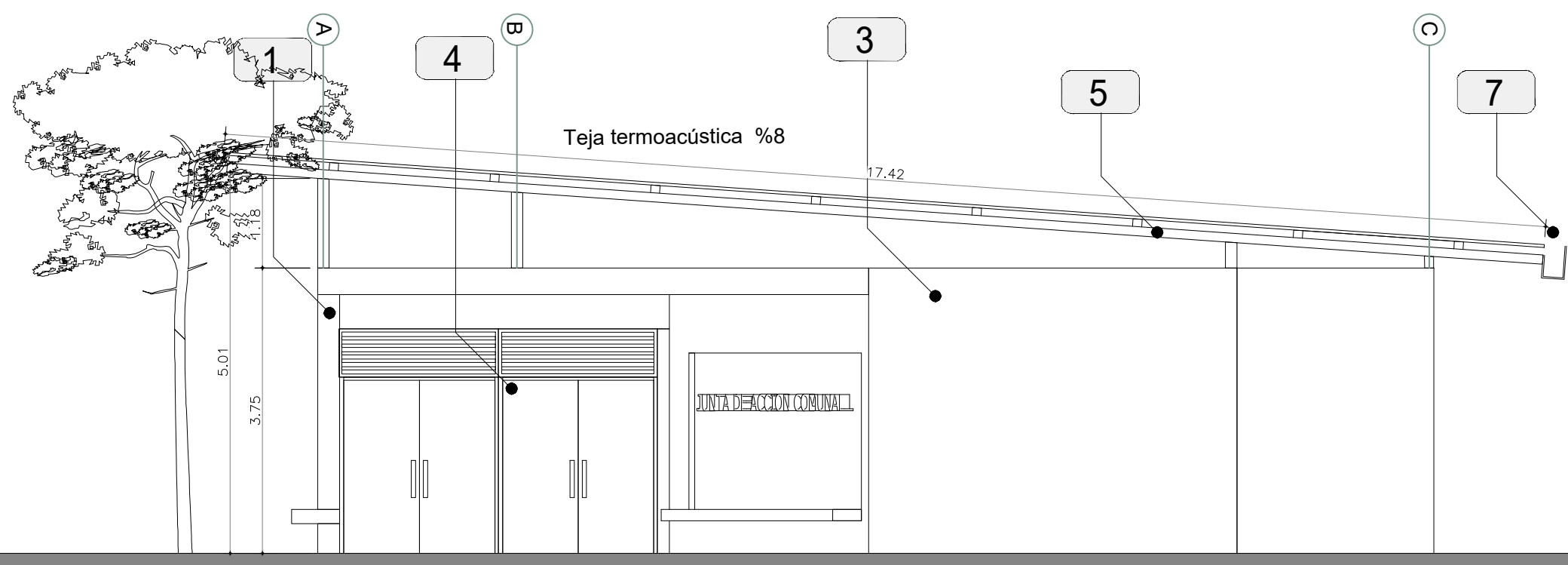
- 1 Ladrillo a la vista
- 2 Ladrillo a la vista (calado)
- 3 Superficie revocada + pintura
- 4 Ventanería en aluminio
- 5 Cercha metálica (tubería)
- 6 Teja termoacústica
- 7 Canaleta metálica



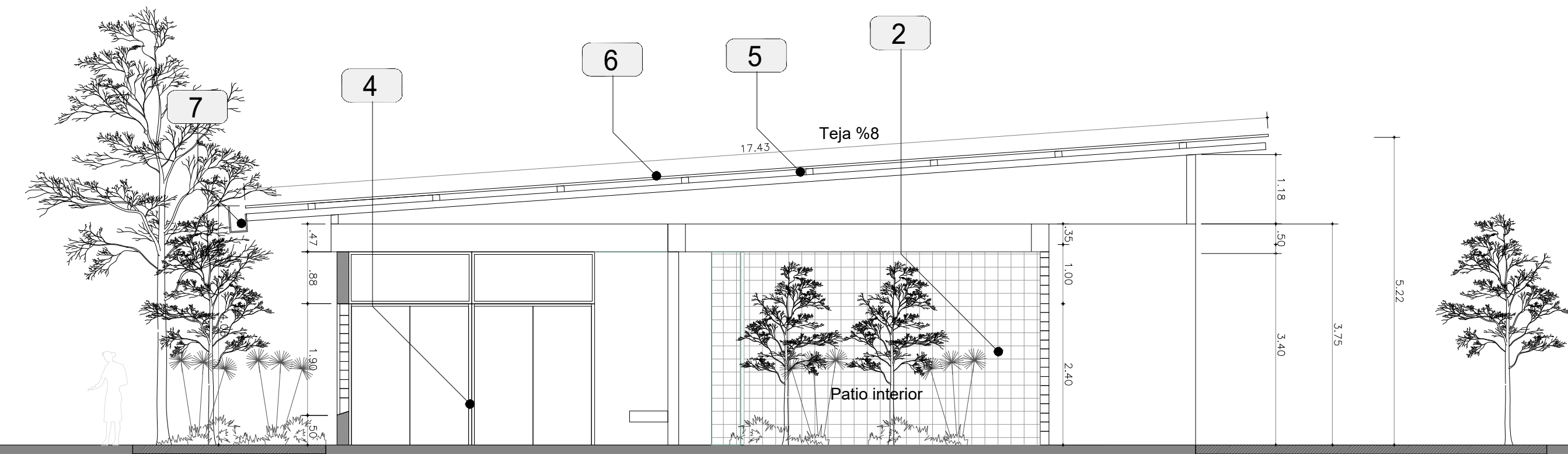
FACHADA LATERAL (VIA) ESC: 1/75



CORTE C1 ESC. 1/75



FACHADA FRONTAL ESC: 1/75



CORTE C2 ESC: 1.75

Universidad de Ibagué
Consultorio de Arquitectura e Ingeniería

Universidad Antonio Nariño
Sede Ibagué

Junta de acción
comunal JAC
La Miel

Elaboró:
Arq. Eduardo Peñaloza (Unibagué)
Arq. Jose Alejandro Ojeda (UAN)
Est. Jonathan Martínez (Unibagué)

Contiene:
Plantas Esc 1:75
Cubiertas Esc 1:75
Sección N-S Esc 1:50

Fecha :
Marzo /2023